

Raffreddamento a
liquido ad alta efficienza



Accumulo di
energia sicuro

WALMATE TECH

Soluzione idraulica per l'accumulo di energia

Walmate
Technology





WALMATE

Guangdong Walmate Technology è impegnata nella gestione termica per più di dieci anni. L'azienda fornisce soluzioni di gestione termica per sistemi di stoccaggio energetico, veicoli elettrici, intelligenza artificiale e altri campi. Si concentra costantemente sullo sviluppo e la produzione di componenti strutturali di base quali vassoi per batterie, piastre di raffreddamento liquido, serbatoi di accumulo di energia e scambiatori di calore.

Completa sportello unico p rocess s service

Dal supporto di progettazione termica alla produzione di prototipi alla produzione, metay ha un team di assistenza professionale per personalizzare il piano di elaborazione più appropriato per il tuo progetto.



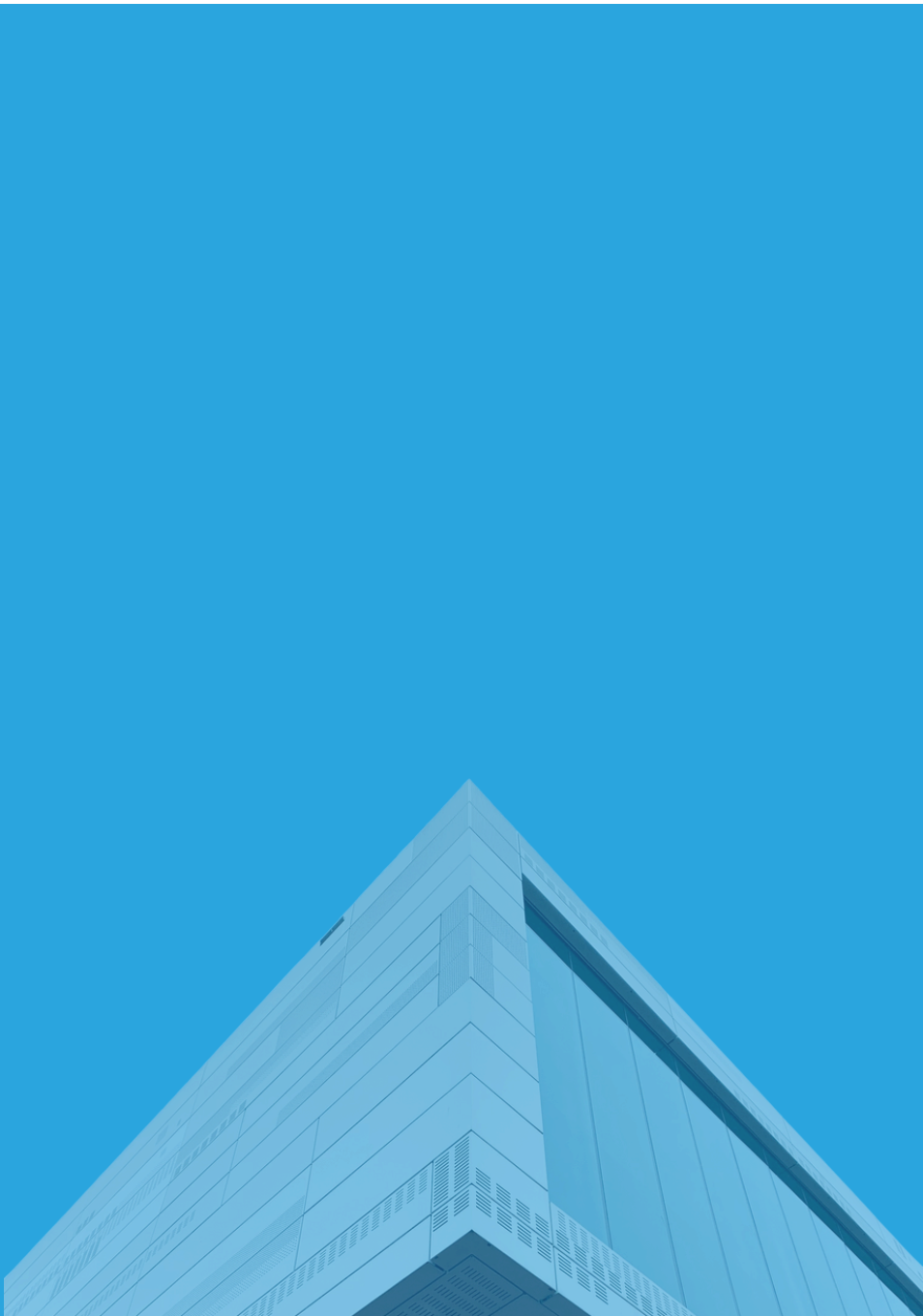
Squadre specializzate



Manufattura digitale



Soluzioni di stoccaggio energetico WALMATE						
Informazioni Sul Prodotto						
Scenari Di Applicazione	Stoccaggio energetico industriale e commerciale				Grande magazzino	Piastra terminale del modulo 314AH
Capacità Della Cella	314AH					
Numero Di Celle	48S	52S			104S	
Il Modulo	Tipo di piastra/ventilatore (personalizzato secondo i disegni del cliente)					



1P48S

Piastra di raffreddamento liquido di accumulo di energia industriale e commerciale

Capacità della cella c

314AH

Numero o f c ells

48S

Lunghezza totale del
rodoto l

1033mm

Prodotto b larghezza

776mm

Qualità di produzione
elevata

10mm

Modulo di stallazione
e stimolazione

893.4mm

Stimolazione
tardiva della fine

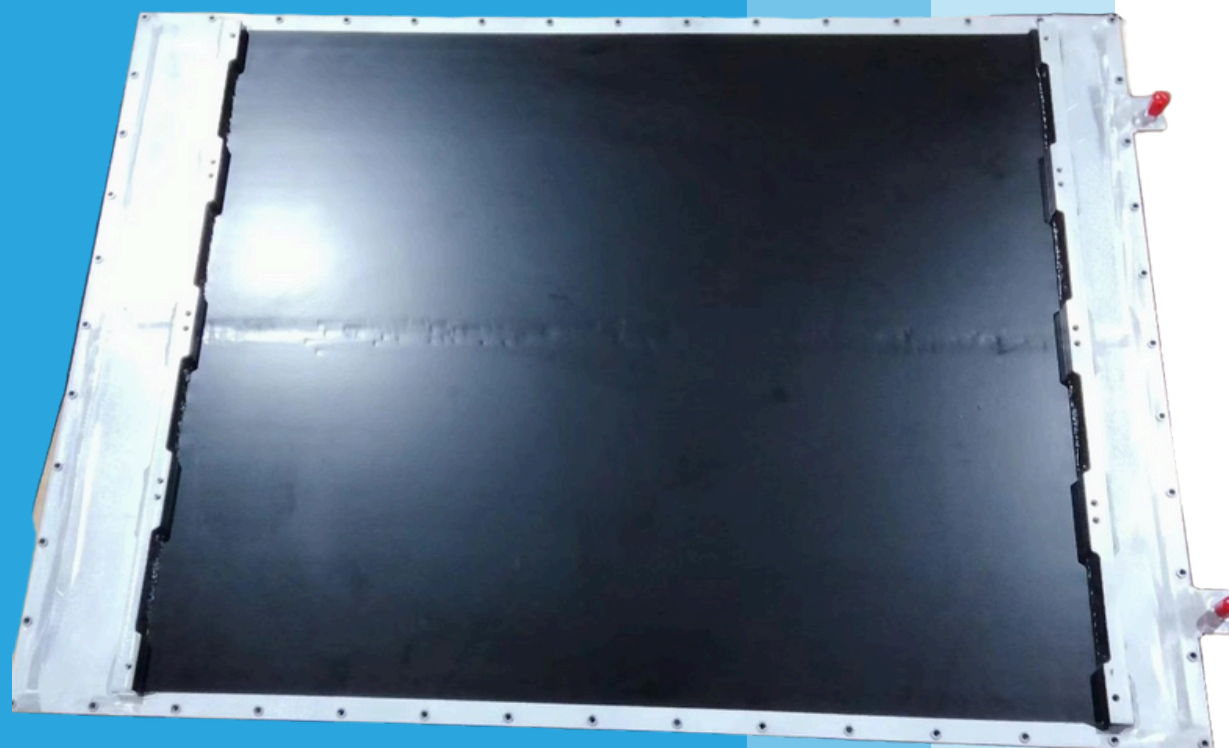
157mm

Diametro esterno o
fw water o utlet

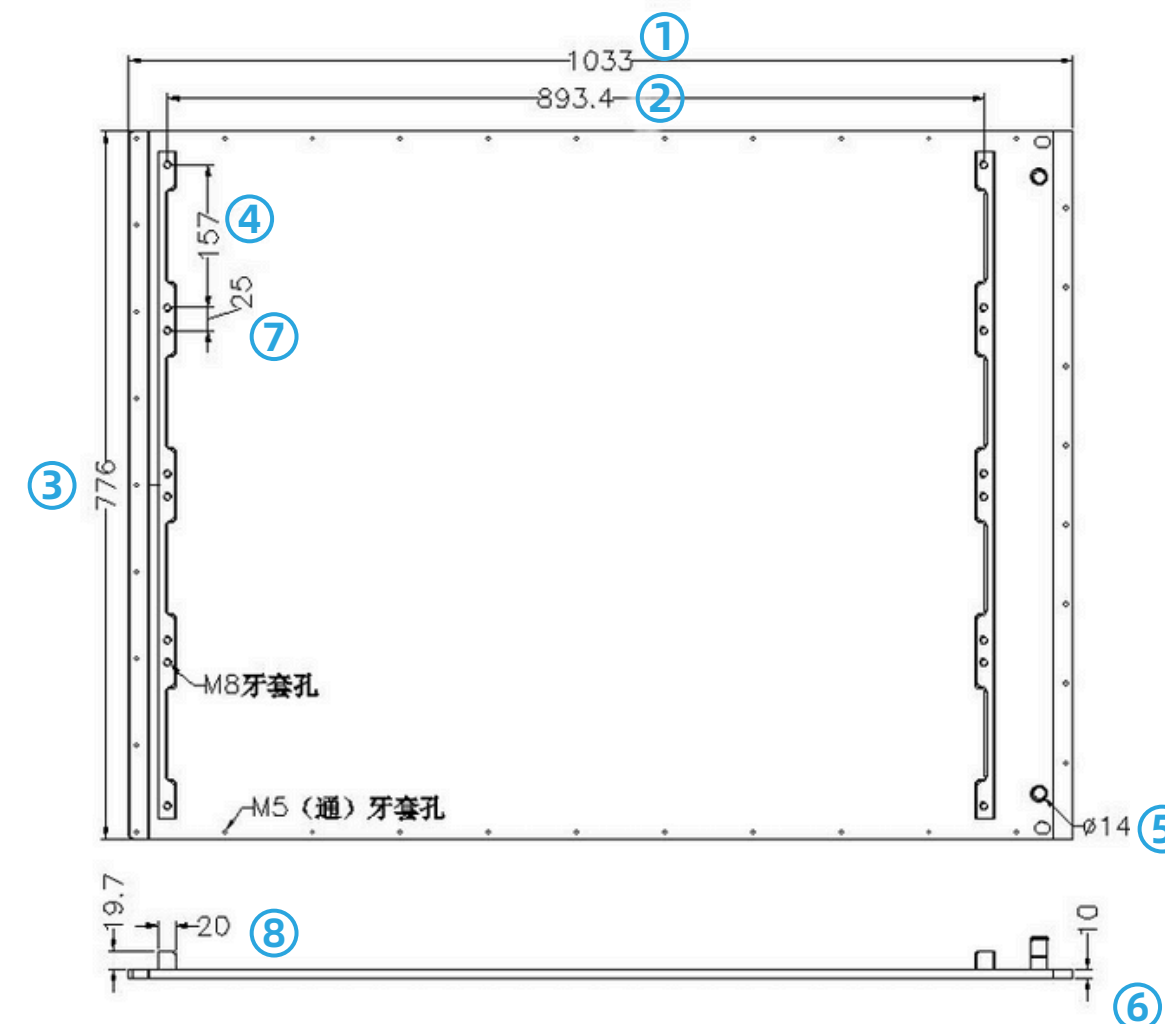
14mm

Trattamento
superficiale

Sabbiatura, disegno, pittura
Anodizzazione,
galvanizzazione
(selezionabile)



Sizing Specifications



- ① La lunghezza totale del prodotto è 1033mm (regolabile secondo i disegni di progettazione)
- ② Distanza del foro di installazione del modulo (direzione della lunghezza): 893.4mm (dimensioni regolabili)
- ③ Larghezza prodotto: 776mm (dimensioni non regolabili)
- ④ distanza del foro della scheda terminale: 157mm (dimensioni possono essere regolate)
- ⑤ Diametro di uscita dell'acqua: 14mm (la dimensione non è regolabile)
- ⑥ Altezza del prodotto: 10mm (dimensioni non regolabili)
- ⑦ Distanza del foro di installazione del modulo (direzione della larghezza): 25mm (dimensioni non regolabili per il momento)
- ⑧ Larghezza del fascio: 20mm (dimensioni non regolabili)

1P52S

Piastra di raffreddamento liquido di accumulo di energia industriale e commerciale

Capacità della cella c

314AH

Numero o f c ells

52S

Lunghezza totale del
rodoto l

1138mm

Prodotto b larghezza

790mm

Qualità di produzione
elevata

10mm

Modulo di stallazione
e stimolazione

966mm

Stimolazione
tardiva della fine

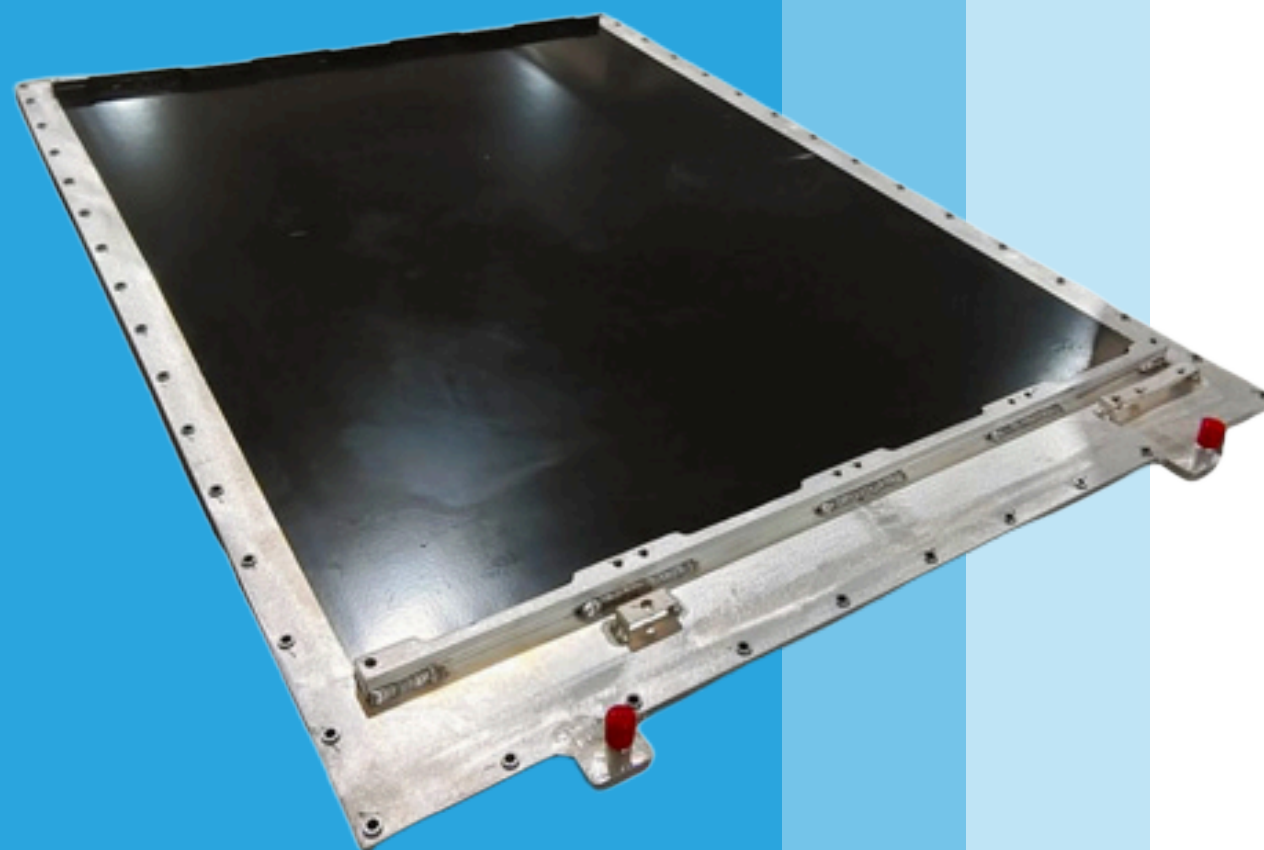
162mm

Diametro esterno o
fw water o utlet

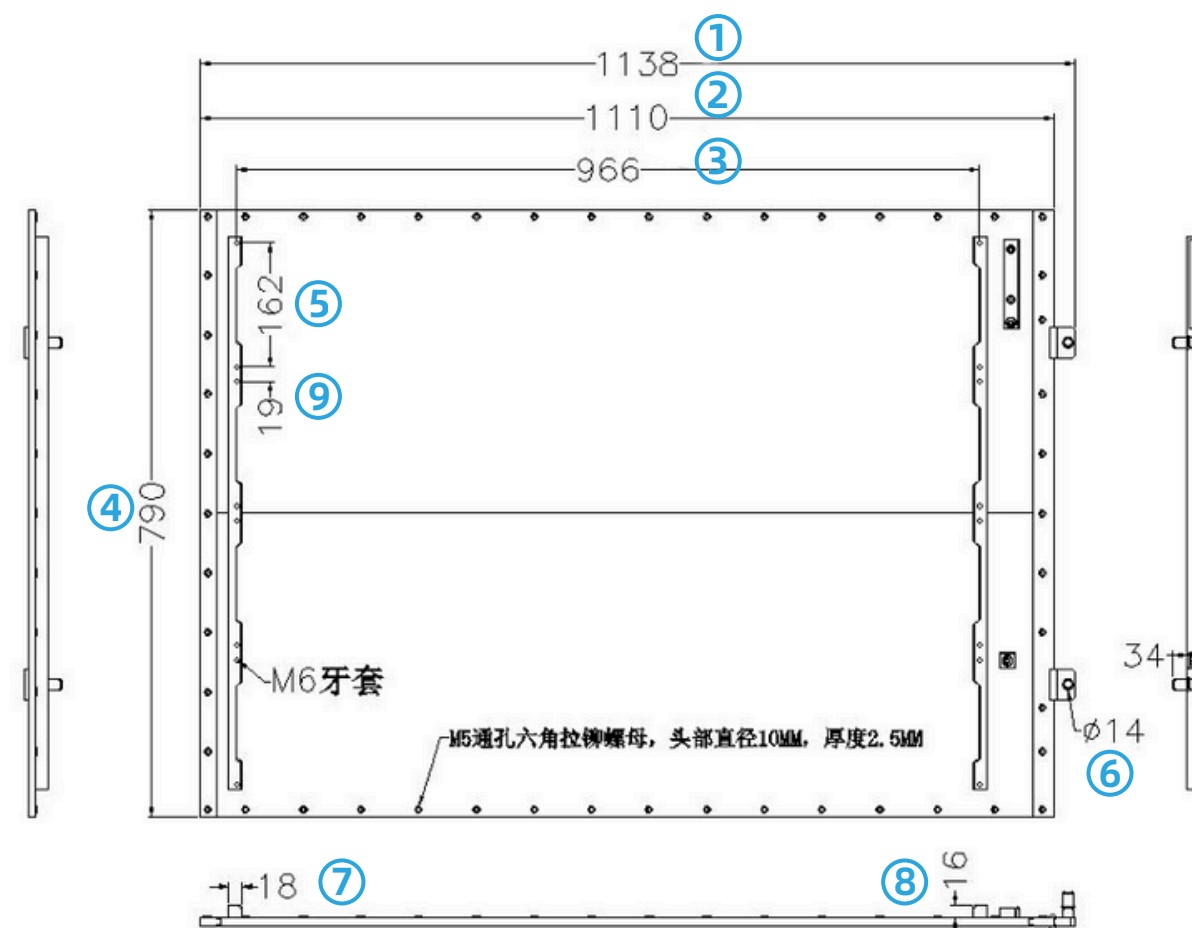
14mm

Trattamento
superficiale

Sabbiatura, disegno, pittura
Anodizzazione,
galvanizzazione
(selezionabile)



Sizing Specifications



- ① Lunghezza totale del prodotto (compreso lugello): 1138mm (regolabile secondo il disegno di progettazione)
- ② Lunghezza totale del prodotto (escluso lugello): 1100mm (regolabile secondo il disegno di progettazione)
- ③ Spaziatura dei fori di montaggio del modulo (direzione della lunghezza): 966mm (dimensioni regolabili in modo preciso)
- ④ larghezza prodotto: 790mm (dimensioni non regolabili)
- ⑤ distanza del foro della scheda terminale: 162mm (dimensioni possono essere regolate)
- ⑥ Diametro di uscita dell'acqua: 14mm (la dimensione non è regolabile)
- ⑦ Larghezza del fascio: 18mm (le dimensioni non sono regolabili per il momento)
- ⑧ Altezza trave: 16mm (dimensioni non regolabili)
- ⑨ Passo del foro di montaggio (direzione della larghezza): 19mm (questa dimensione è attualmente non regolabile)

1P52S

Piastra di raffreddamento liquido di accumulo di energia industriale e commerciale

Capacità della cella c

314AH

Numero o f c ells

52S

Lunghezza totale del
rodoto l

1163.3mm

Prodotto b larghezza

809mm

Qualità di produzione
elevata

41mm

Modulo di stallazione
e stimolazione

865.3mm

Stimolazione
tardiva della fine

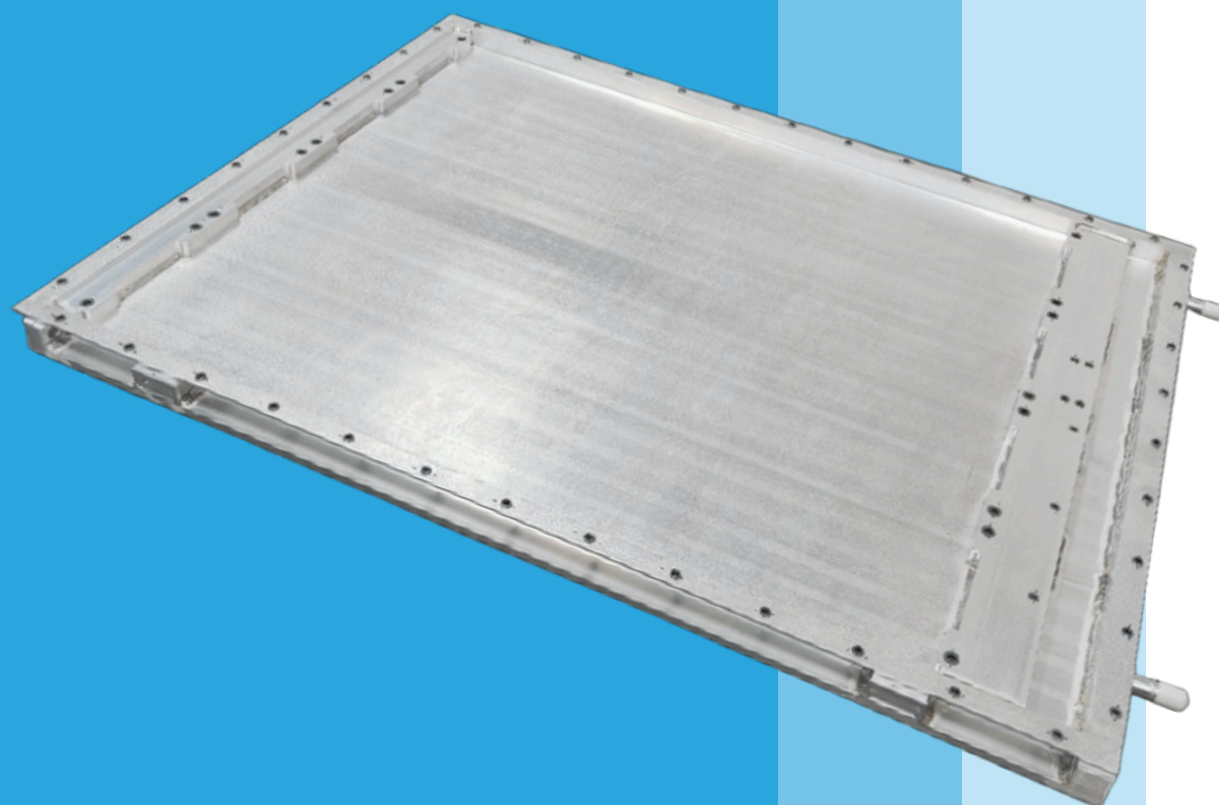
162mm

Diametro esterno o
fw water o utlet

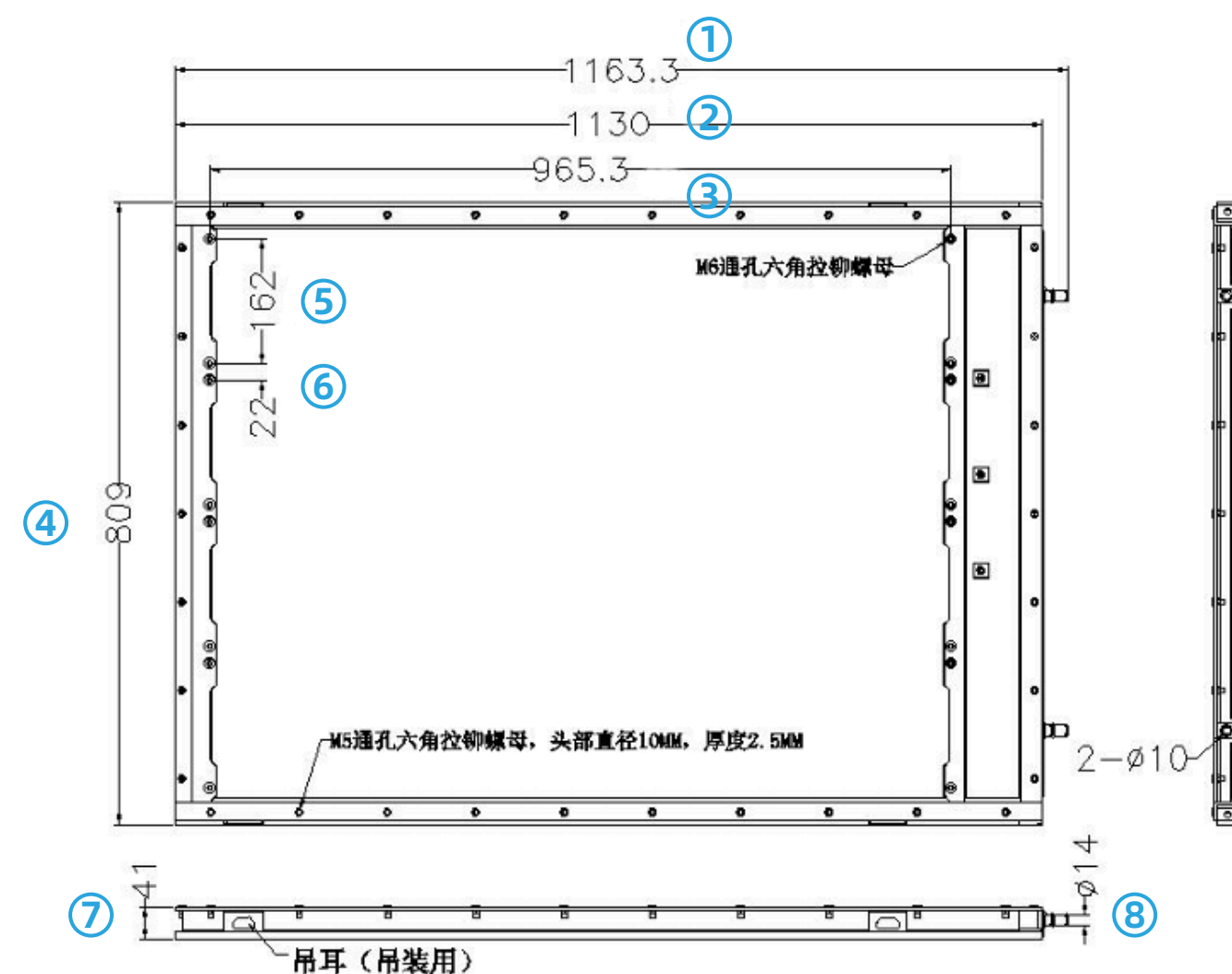
14mm

Trattamento
superficiale

Sabbatura, disegno, pittura
Anodizzazione,
galvanizzazione
(selezionabile)



Sizing Specifications



- ① Lunghezza totale del prodotto (compreso lugello): 1163.3mm (regolabile secondo il disegno di progettazione)
- ② Lunghezza totale del prodotto (escluso lugello): 1130mm (regolabile secondo il disegno di progettazione)
- ③ Spaziatura dei fori di montaggio del modulo (direzione della lunghezza): 965.3mm (dimensioni regolabili in modo preciso)
- ④ larghezza prodotto: 809mm (dimensioni non regolabili)
- ⑤ distanza del foro della scheda terminale: 162mm (dimensioni possono essere regolate)
- ⑥ Spaziatura dei fori di montaggio del modulo (direzione della larghezza): 22mm (dimensioni non regolabili per il momento)
- ⑦ altezza prodotto: 41mm (dimensioni non regolabili)
- ⑧ Diametro di uscita dell'acqua: 14mm (la dimensione non è regolabile)

1P104S

Speciale piastra di raffreddamento liquido per grande stoccaggio

Apacità della cella c

314AH

Numero o f c ells

104S

Lunghezza totale del rodotto l

2192.5mm

Prodotto b larghezza

790mm

Qualità di produzione elevata

41mm

Modulo di stallazione e stimolazione

977.1mm

Stimolazione tardiva della fine

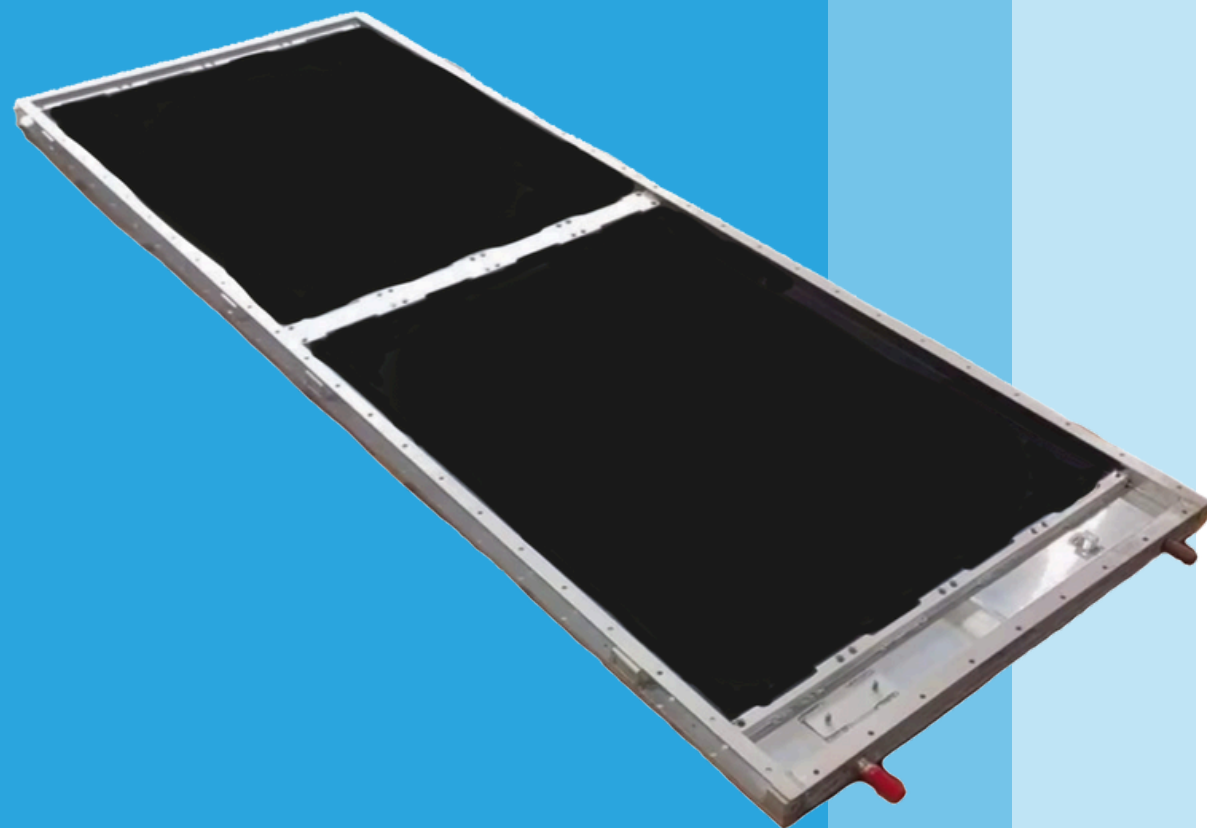
159mm

Diametro esterno o fw water o utlet

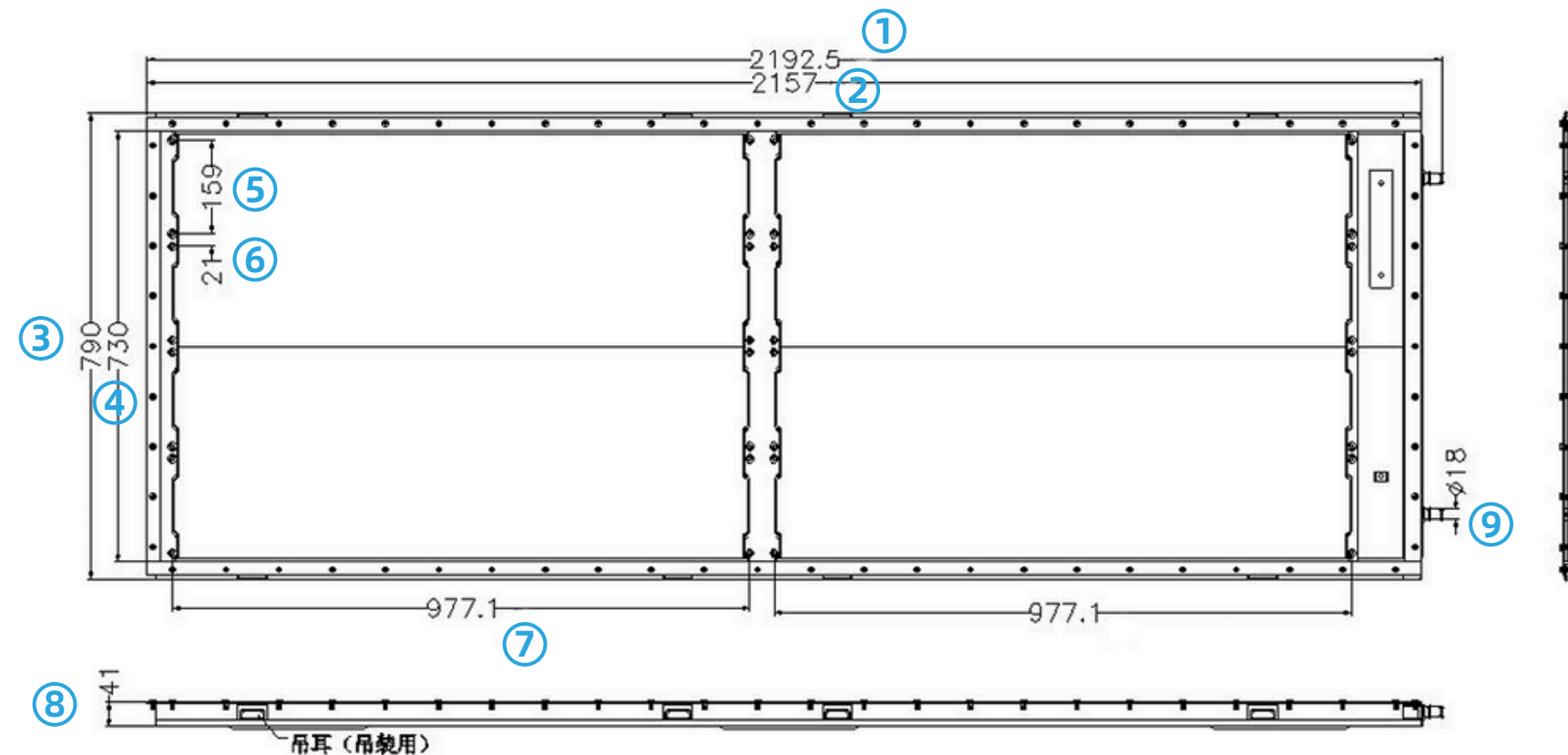
18mm

Trattamento superficiale

Sabbiatura, disegno, pittura
Anodizzazione,
galvanizzazione
(selezionabile)



Sizing Specifications



- ① Lunghezza totale del prodotto (compreso lugello): 2192.5mm (regolabile secondo il disegno di progettazione)
- ② Lunghezza totale del prodotto (escluso lugello): 2157mm (regolabile secondo il disegno di progettazione)
- ③ larghezza del prodotto: 790mm (le dimensioni non sono regolabili per il momento)
- ④ larghezza interna del prodotto: 730mm (le dimensioni non sono regolabili per il momento)
- ⑤ distanza dei fori della scheda terminale: 159mm (dimensioni regolabili)
- ⑥ Spaziatura dei fori di montaggio del modulo (direzione della larghezza): 21mm (dimensioni non regolabili per il momento)
- ⑦ Spaziatura dei fori di montaggio del modulo (direzione della lunghezza): 977.1mm (dimensioni regolabili in modo preciso)
- ⑧ altezza prodotto: 41mm (dimensioni non regolabili)
- ⑨ Diametro di uscita dell'acqua: 18mm (la dimensione non è regolabile)

1P52S

Scatola di raffreddamento liquido per immersione di accumulo di energia industriale e commerciale

Capacità della cella c

314AH

Numero o f c ells

52S

Lunghezza totale del
rodoto l

1220mm

Prodotto b larghezza

810mm

Qualità di produzione
elevata

265mm

Modulo di stallazione
e stimolazione

963.9mm

Stimolazione
tardiva della fine

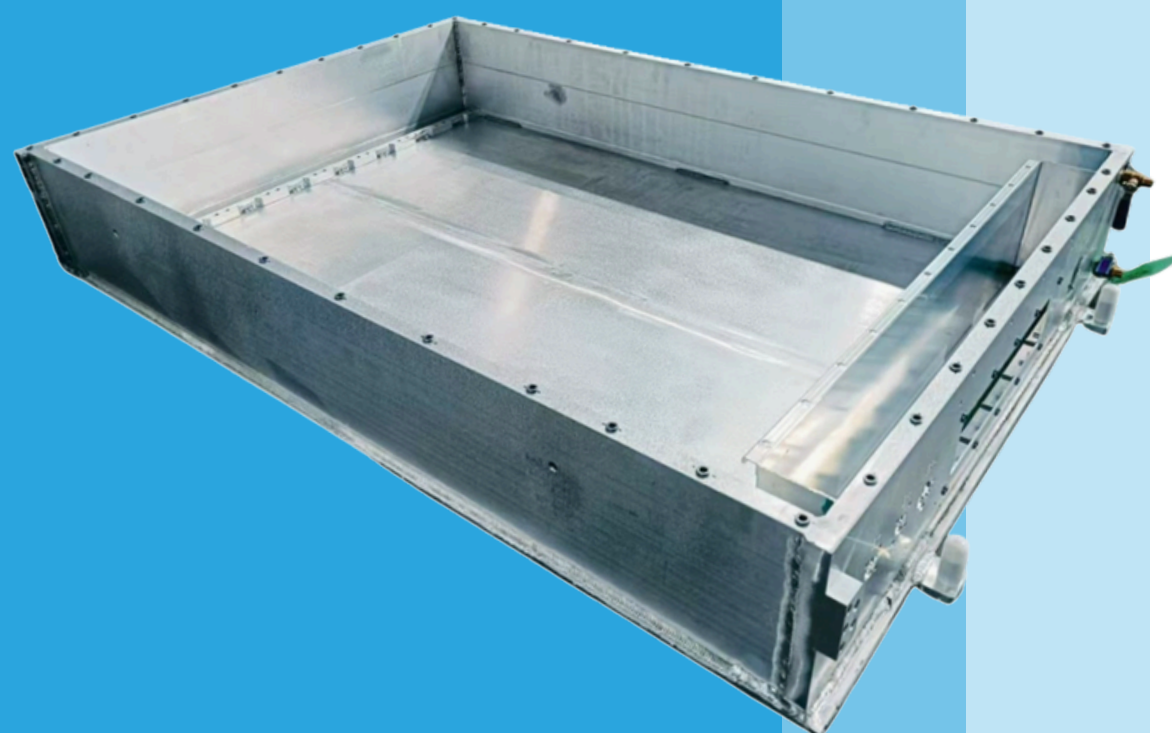
159mm

Diametro esterno o
fw water o utlet

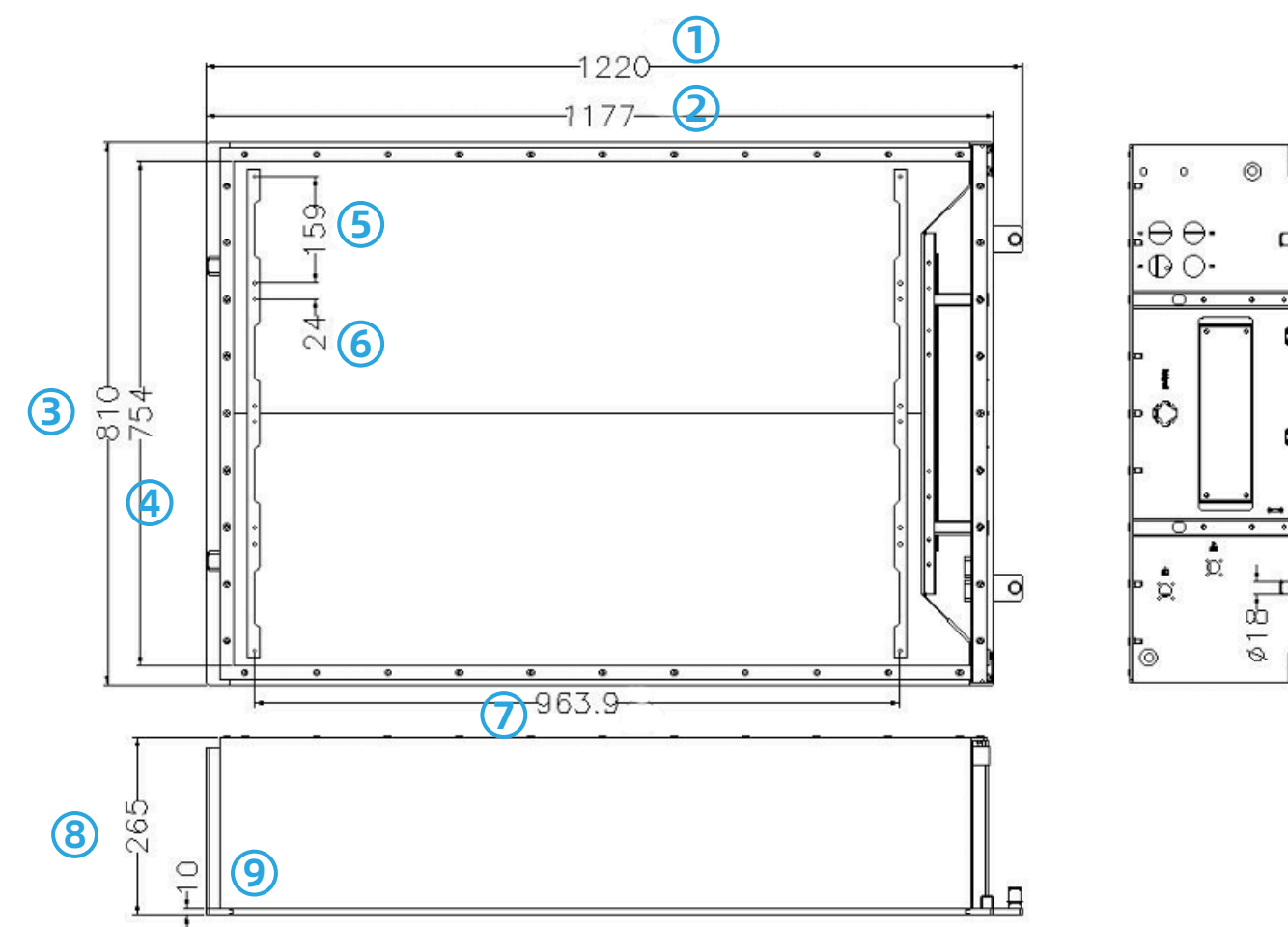
18mm

Trattamento
superficiale

Sabbiatura, disegno, pittura
Anodizzazione,
galvanizzazione
(selezionabile)



Sizing Specifications



- ① Lunghezza totale del prodotto (compreso lugello): 1220mm (regolabile secondo il disegno di progettazione)
- ② lunghezza totale del prodotto (escluso lugello): 1177mm (regolabile secondo il disegno di progettazione)
- ③ larghezza del prodotto: 810mm (le dimensioni non sono regolabili per il momento)
- ④ larghezza interna del prodotto: 754mm (le dimensioni non sono regolabili per il momento)
- ⑤ distanza dei fori della scheda terminale: 159mm (dimensioni regolabili)
- ⑥ Spaziatura dei fori di montaggio del modulo (direzione della larghezza): 24mm (dimensioni non regolabili per il momento)
- ⑦ Spaziatura dei fori di montaggio del modulo (direzione della lunghezza): 963.9mm (dimensioni regolabili in modo preciso)
- ⑧ altezza prodotto: 265mm (dimensioni non regolabili)
- ⑨ spessore della piastra: 10mm (la dimensione non è regolabile)

314AH

Modulo dedicato a piastre terminali 104s

H eader A

Fine p tardi l
lunghezza

175mm

Fine p tardiva
w idth

20mm

H eader B

Fine p tardi l
lunghezza

175mm

Fine p tardiva
w idth

16mm

H eader C

Fine p tardi l
lunghezza

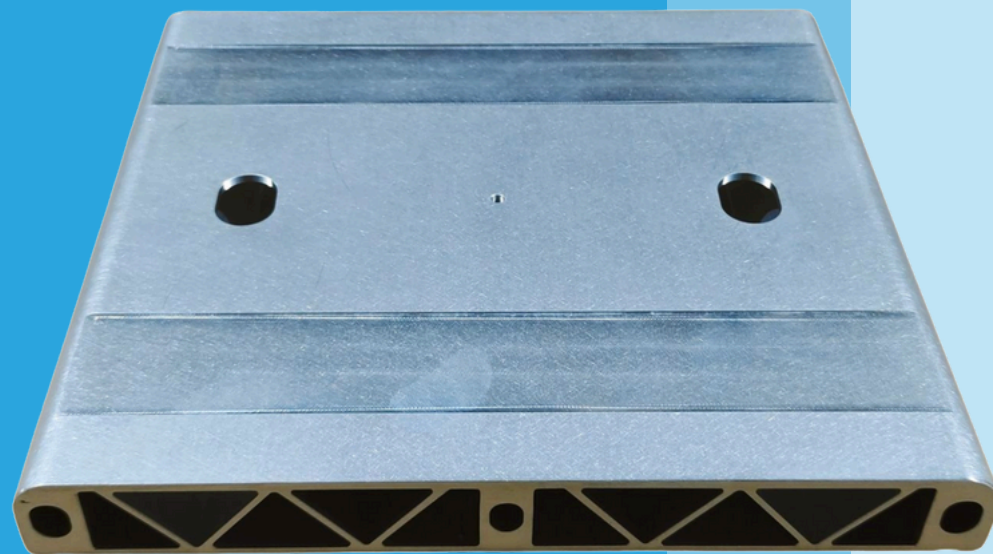
350mm

Fine p tardiva
w idth

20mm

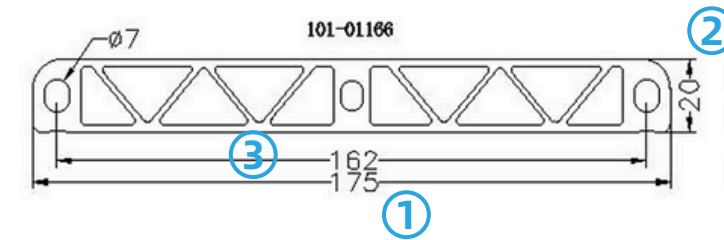
Trattamento
superficiale

Sabbiatura, disegno, pittura
Anodizzazione,
galvanizzazione
(selezionabile)

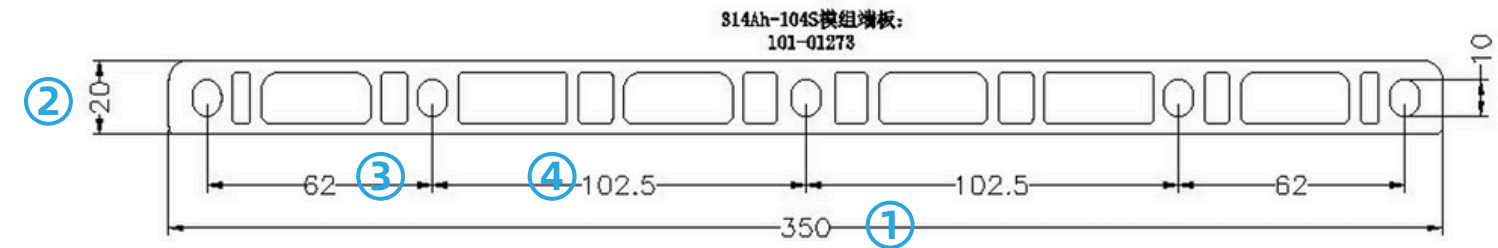
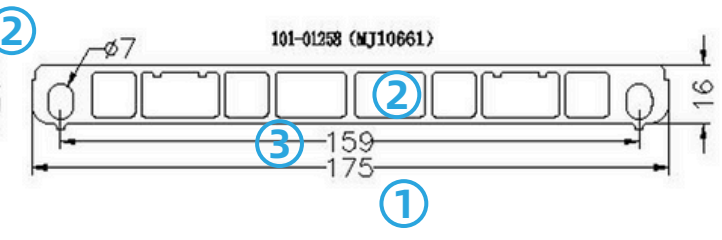


Sizing Specifications

H eader A

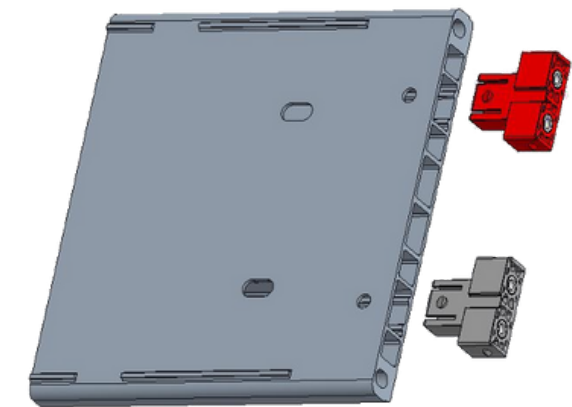


H eader B



H eader C

- ① Lunghezza del prodotto
- ② prodotto w width
- ③ Hole d istance della vita
- ④ Hole d istance della vita





Walmate Technology

Il mondiale produttore professionale unico di componenti di dissipazione del calore

IATF 16949, ISO 14001, ISO 9001 certified enterprise

135 chongde strada, città di dongli, città di dongguan, provincia di Guangdong

www.walmate.com



Tel.: +86 159-1073-4527

E-mail: zhaoyl@walmate-cn.com

